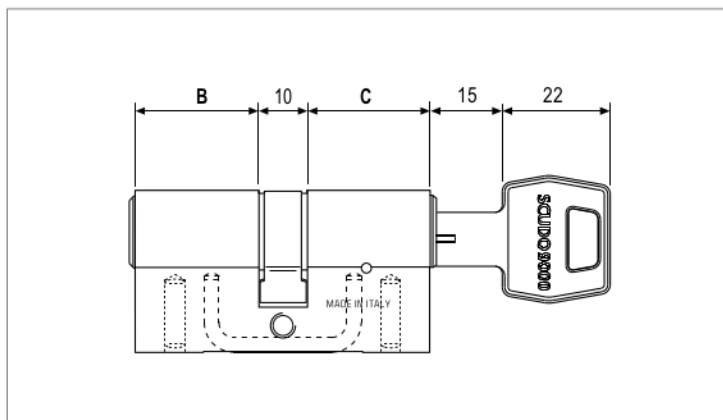
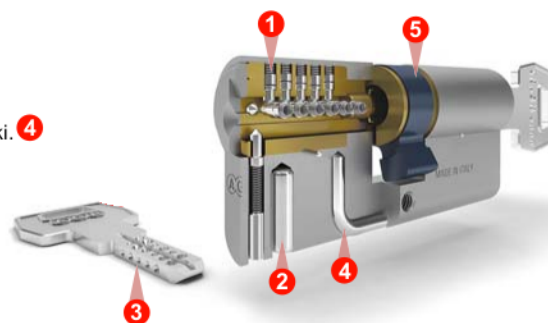


Mod. Scudo 9000, klucz - klucz



Charakterystyka

- Wkładka mosiężna w wykończeniu nikiel mat z płaskimi, dwustronnymi kluczami z niklowanego srebra.
- Zaprojektowana zgodnie z normą EN 1303.
- 17 aktywnych i pasywnych kołków wykonanych z hartowanej stali nierdzewnej. **1**
- 1 trzpień ze stali hartowanej zabezpieczający przed przewierceniem. **2**
- 5 kluczy i karta kodowa w zestawie. **3**
- Pręt ze stali nierdzewnej, w kształcie litery U, zapobiega wyrwaniu elementów wkładki. **4**
- Zabierak antypoślizgowy ze stali spiekanej (nachylenie 23°). **5**
- Niklowana śruba mocująca, M5x76 mm.



Klasyfikacja wkładki



EN 1303:2015 - ICIM 0039CS								
1	6	0	B	0	C	6	D	

ANTI-PICKING: Pass

Info. Certyfikaty ICIM wkładek są dostępne na stronie internetowej www.agb.it

Info. Więcej informacji można znaleźć w katalogu technicznym w części o nazwie „Tabela porównawcza wkładek zgodnie z przepisami EN 1303 i EN 1627”

Słownikczek

Antywłamaniowa						
System						
Trwałość						
Wykończenie						

Info. Więcej informacji można znaleźć w katalogu technicznym w części o nazwie „Tabela porównawcza wkładek zgodnie z przepisami EN 1303 i EN 1627”

Matt nickel plated brass

Article	Pins	B	C
C90016.XX.XX	17	XX	XX